

Options de renforcement recommandées

- Lors de l'installation de la trousse de supports 10001327 avec les ailes des séries MIN1600 et MIN1900, consulter le présent document en complément des directives d'installation de Minimizer.
- Suivre d'abord les étapes 1 à 3 des directives relatives aux supports, puis les six étapes d'installation supplémentaires ci-dessous pour adapter le bras de support en poly (10001464) aux ailes des séries MIN1600 et MIN1900.
- Dans certaines applications, le bras de support en poly montré dans la **Figure 1** sera plus long que nécessaire pour s'aligner avec les ailes MIN1600 ou MIN1900. Si le support est trop long pour être aligné, il peut être raccourci pour mieux s'adapter à la largeur de l'aile. Encore une fois, ne pas oublier que l'alignement des supports dépend de la largeur du châssis du camion et de la largeur de voie de l'essieu. Par conséquent, les modifications de support présentées dans le présent document ne sont pas applicables à toutes les installations.
- Les étapes supplémentaires de ce document n'annuleront pas la garantie du fabricant pour l'aile ou le support Minimizer.

Étapes supplémentaires d'installation

1. Avec les ailes et les supports à l'endroit exact où ils seront montés sur le châssis du camion, vérifier s'il est nécessaire de couper le bras de support en poly. Vérifier également si les trous de montage pré-perçés dans le support sont alignés avec les nervures de l'aile. Dans la plupart des cas, le support sera aligné avec l'aile, comme montré dans la **Figure 1**.
2. Si une coupe est nécessaire, il y a une nervure structurelle située au bas du support à 11,43 cm (4,5 po) de l'extrémité. Couper le support jusqu'au bord extérieur de la nervure structurelle, comme montré par la ligne rouge dans la **Figure 2**. Serrer le support dans un étau et effectuer la coupe à l'aide d'une scie sauteuse ou d'une scie alternative.
3. Utiliser une feuille de papier à poncer de grain moyen pour ébavurer et finir le bord de coupe.

FIGURE 1 – ALIGNEMENT DE L'AILE DE SÉRIE MIN1600 ET DU BRAS DE SUPPORT EN POLY MINIMIZER

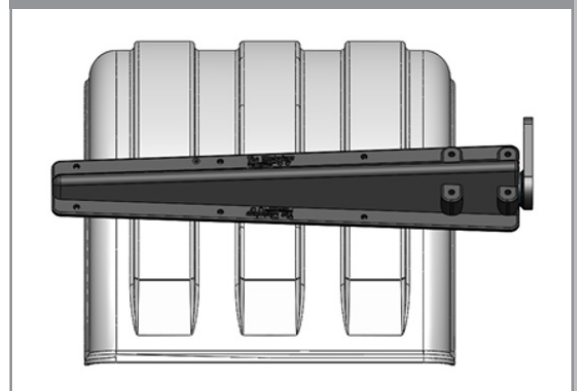
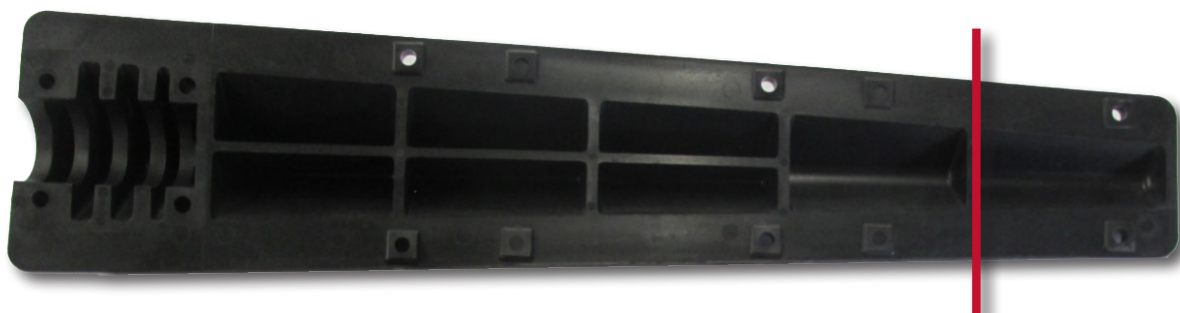


FIGURE 2 – EMLACEMENT DE COUPE



4. Sur la partie inférieure du support, repérer les deux entretoises carrées avec le trou peu profond près de l'extrémité coupée. Les trous de montage peuvent être percés au centre des entretoises carrées. Dans la plupart des cas, les trous s'alignent bien avec la nervure extérieure de l'aile. Utiliser une mèche de 0,79 cm (5/16 po) pour percer le trou, comme montré dans la **Figure 3**.

La **Figure 4** montre le support avant et après la coupe et le perçage.

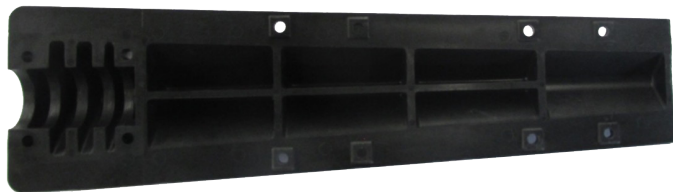
5. Une fois les supports et l'aile fixés au camion, marquer et percer deux trous de montage supplémentaires dans le support (au besoin) pour les aligner avec la nervure centrale de l'aile, comme montré dans la **Figure 5**. Cette étape est facultative, mais recommandée.
6. Continuer avec l'étape 7 des directives pour les supports.

FIGURE 3 –
PERÇAGE DU SUPPORT EN POLY APRÈS
LA COUPE



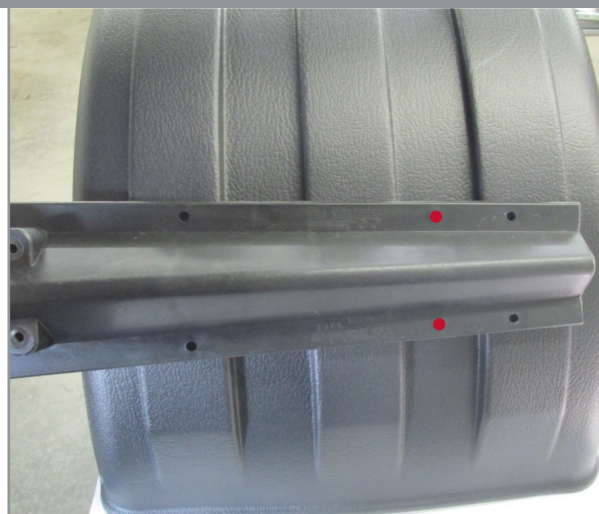
**FIGURE 4 – VUE CÔTE À CÔTE DU SUPPORT
STANDARD ET DU SUPPORT COUPÉ**

Bras de support en poly standard (10001464)



Bras de support en poly coupé et percé pour convenir aux ailes MIN1600 et MIN1900

**FIGURE 5 – SUPPORT COUPÉ ALIGNÉ
AVEC L'AILE DE SÉRIE MIN1600**



UNE DIVISION DE **HIGH BAR BRANDS, LLC**



**HIGH BAR
BRANDS**



2701 18th Street SW, Owatonna, MN 55060
1 800 248-3855 | Téléc. : 507-583-7540
www.minimizer.com